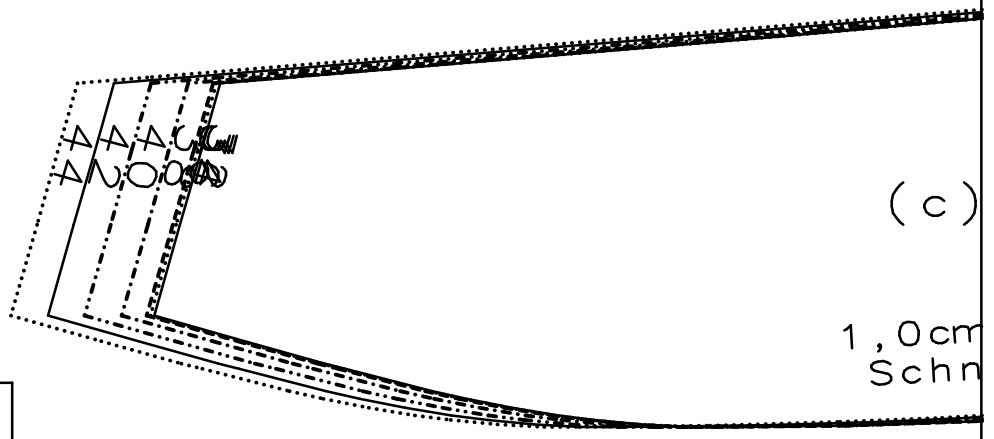
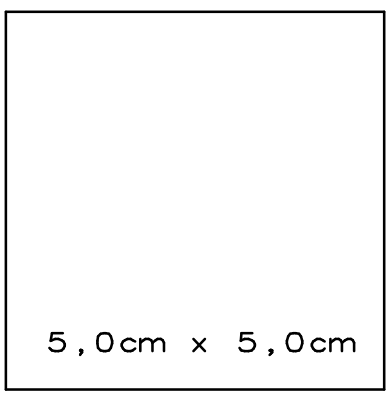


1,0cm Nahtzugabe in a Schnittteilen enthal



(c)

1,0cm Schn



5,0cm x 5,0cm

len
ten

KRAGEN

LaLizza 32-54
(c) Schnittgefluster

—FDL—Bruch—

STEG

LaLizza 32-54
Schnittgefluster

Nahtzugabe in allen
Stücken enthalten

—FDL—Bruch—