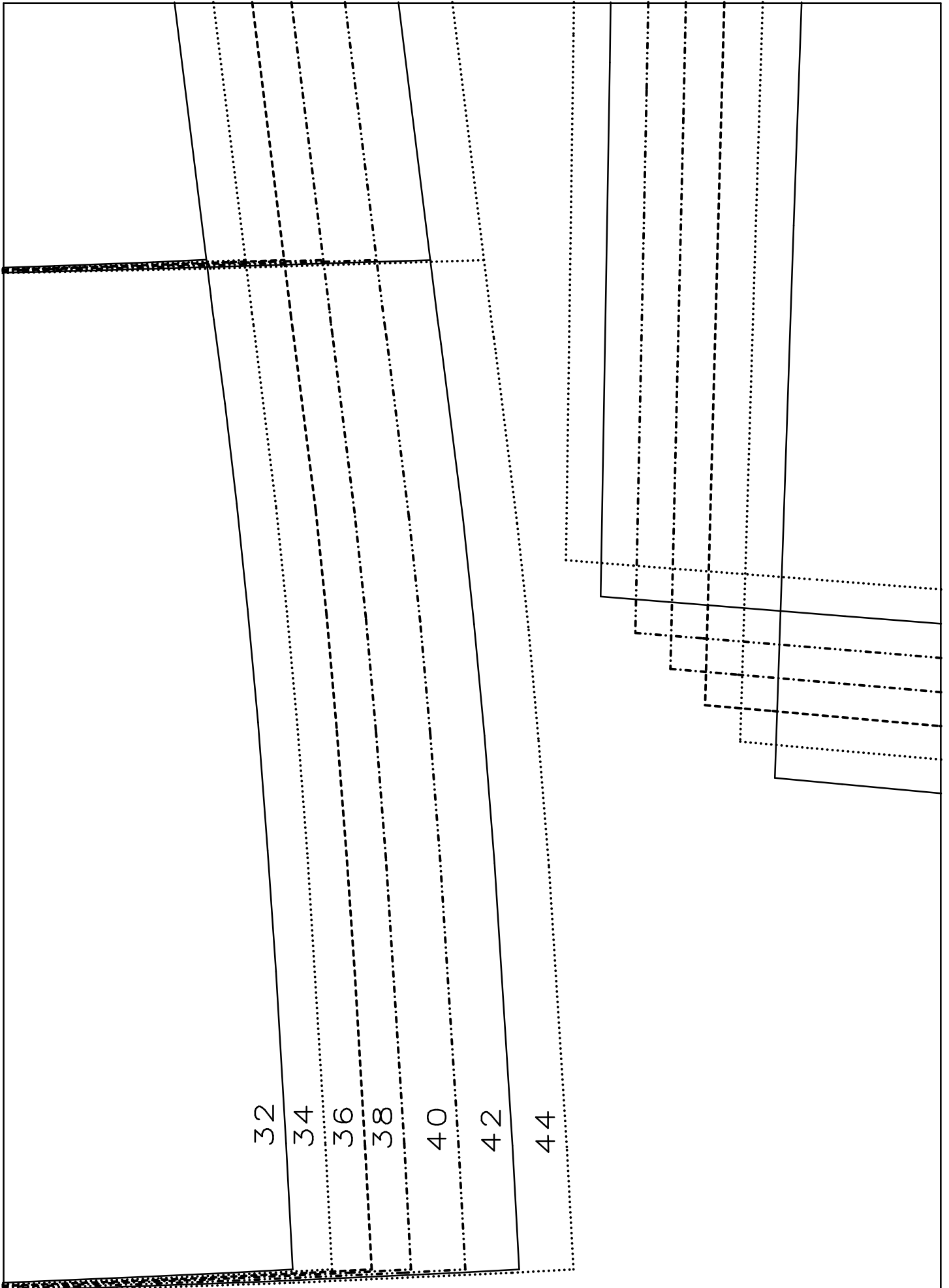
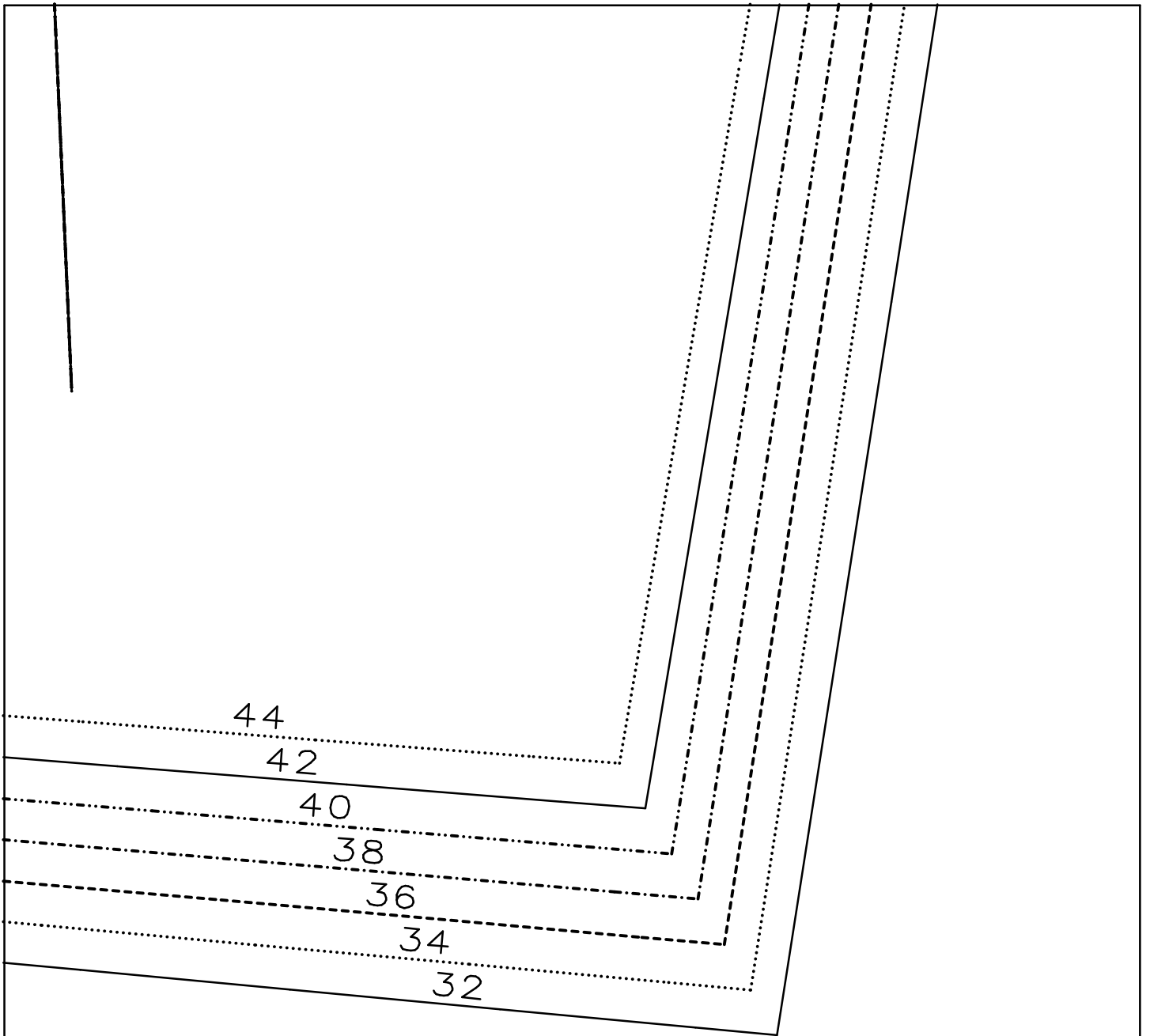


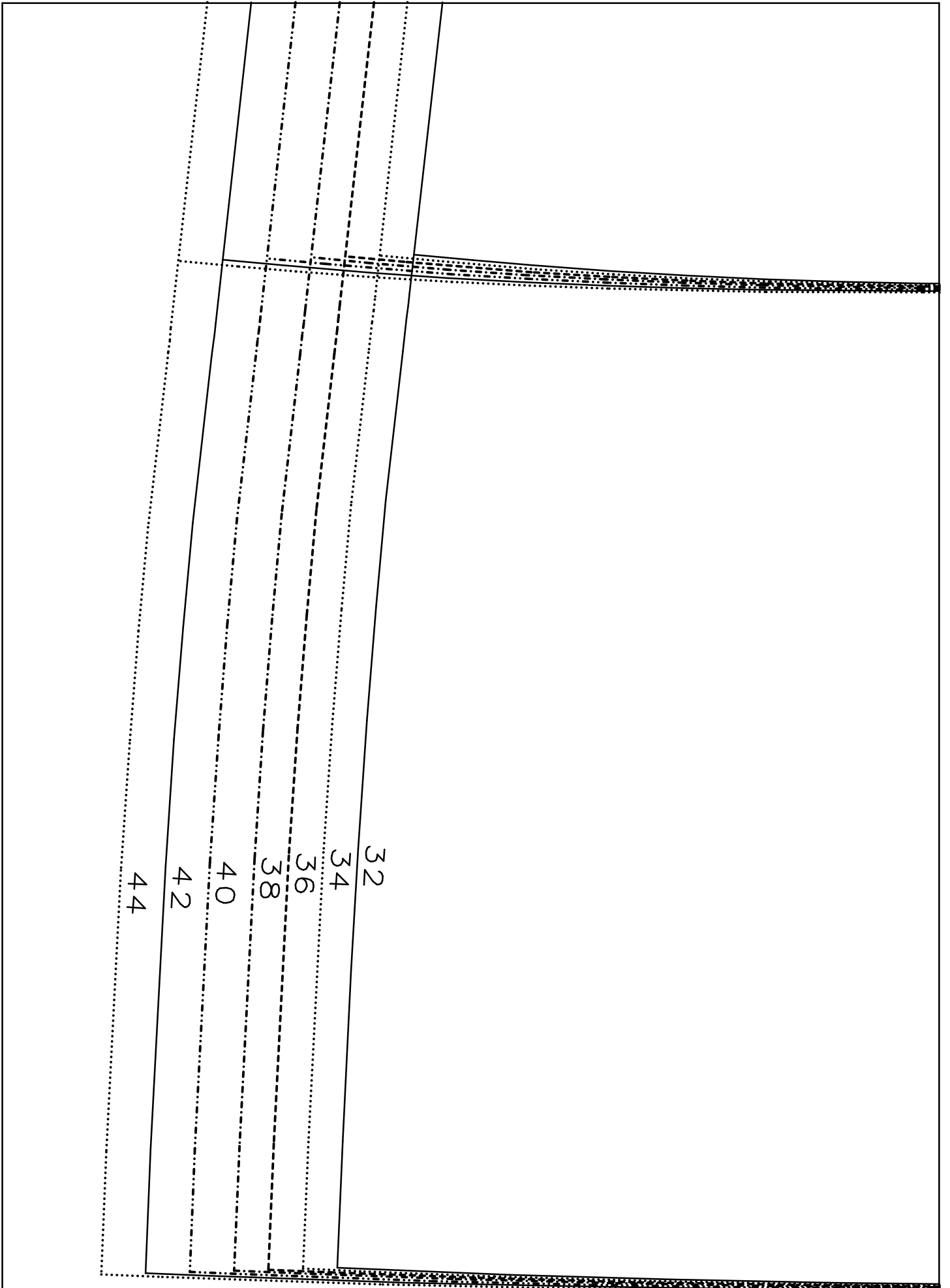
Schnittkante Blazer



5,0cm x 5,0cm







Schnittkante Blazer

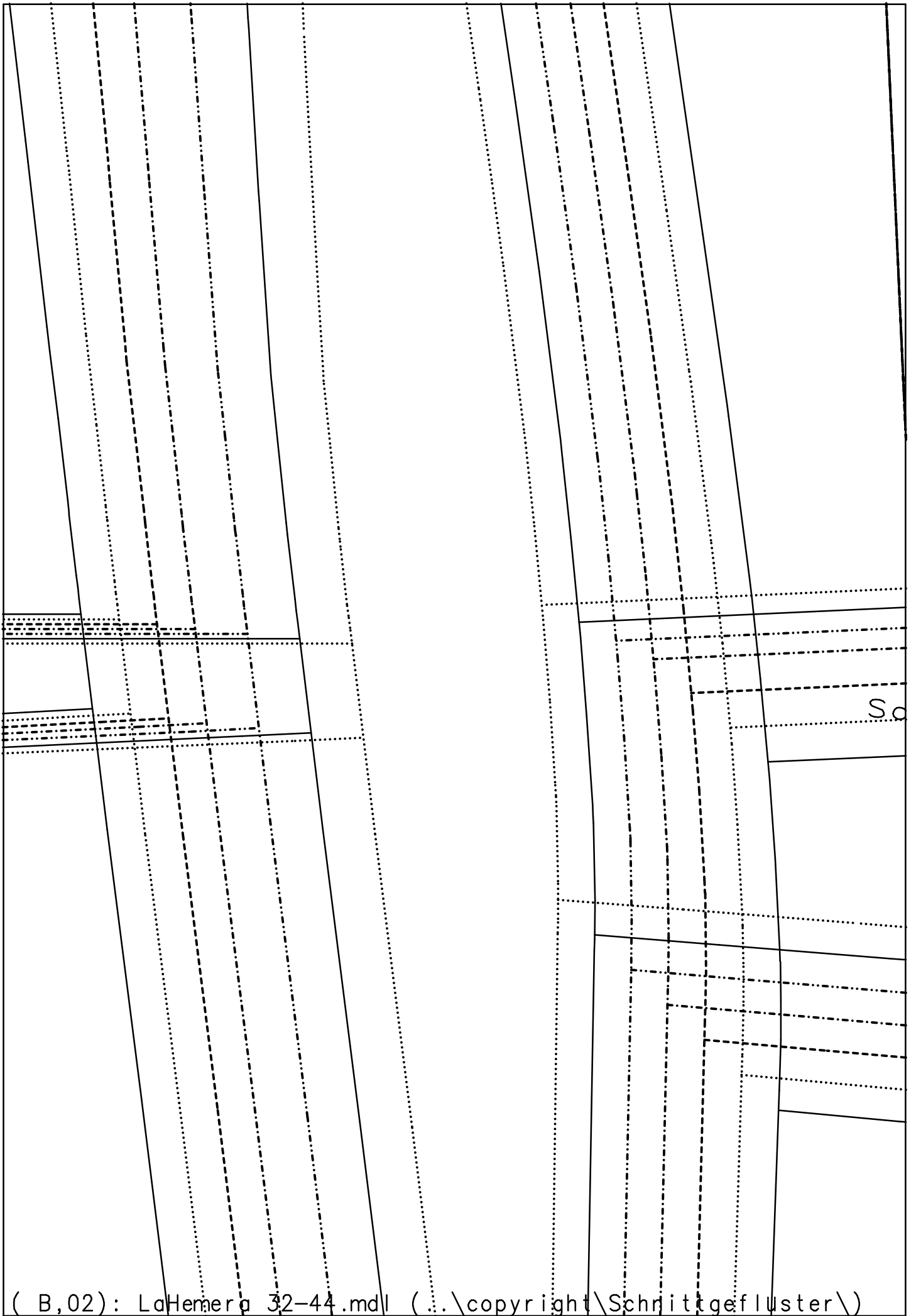
LaHemera 32-54
(c) Schnittgeflüster

1,0cm Nahtzugabe in allen
Schnittteilen enthalten

Sperrlinie

Schnittkante Kurzjacke

FADENLAUF



1,0cm Nahtzugabe in allen
Schnittteilen enthalten

---FADENLAUF---

Sperrlinie

Schnittkante Volant-Variante

44

42

40

38

36

34

32

L
(c)

1,0d
Schr

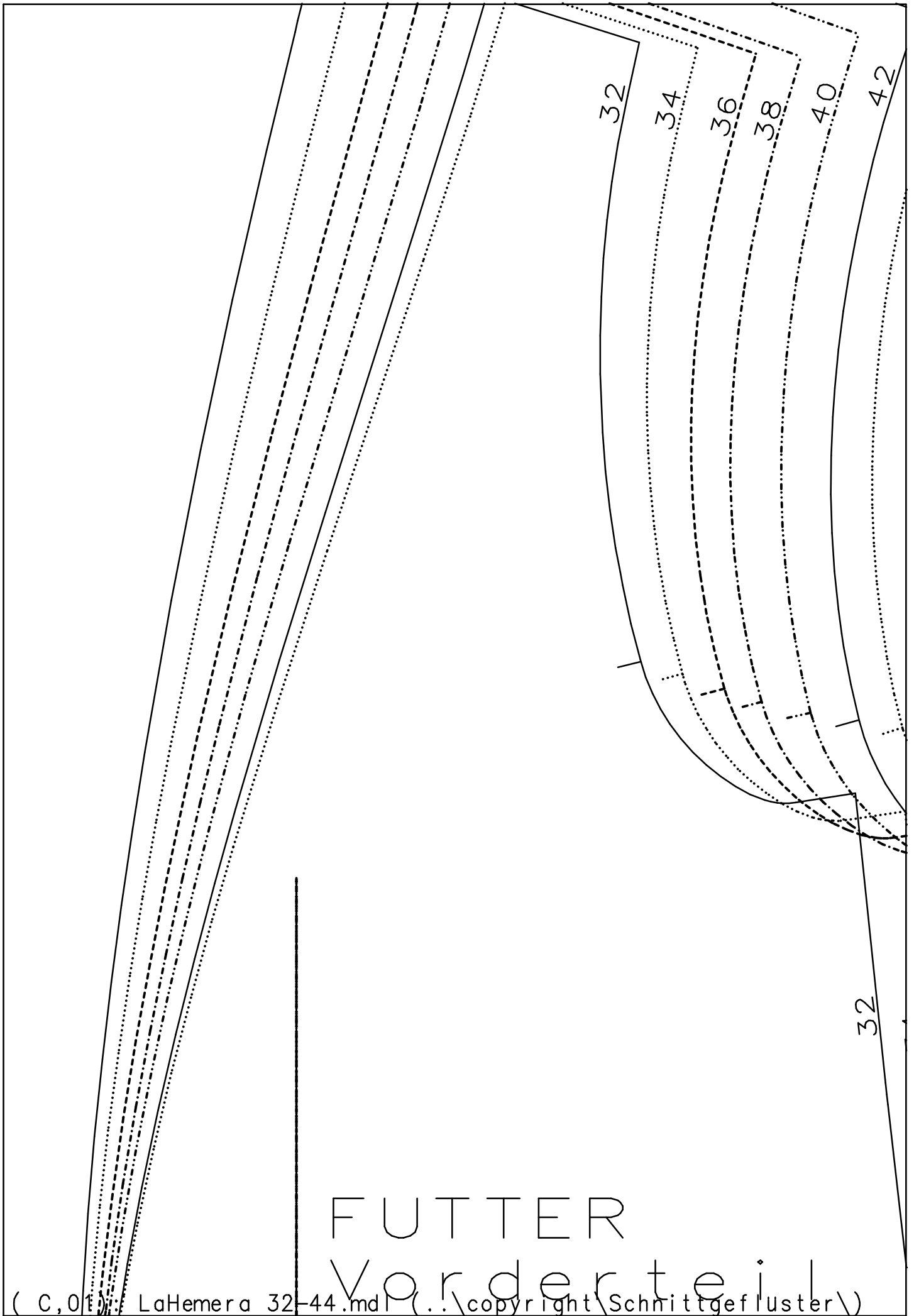
LaHemera 32-54
Schnittgeflüster

Im Nahtzugabe in allen
Teilen enthalten

Sperrlinie

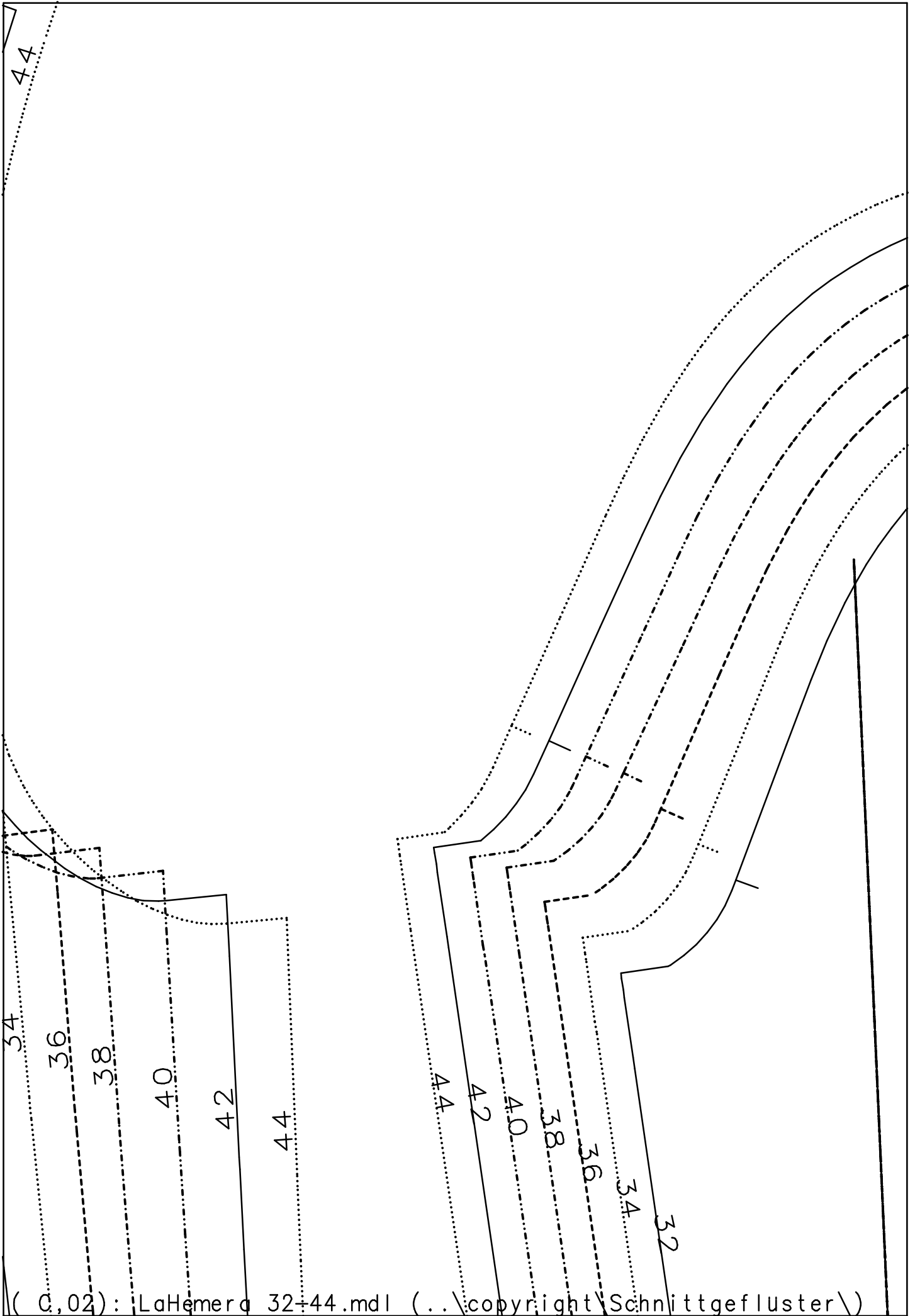
Schnittkante Kurzjacke

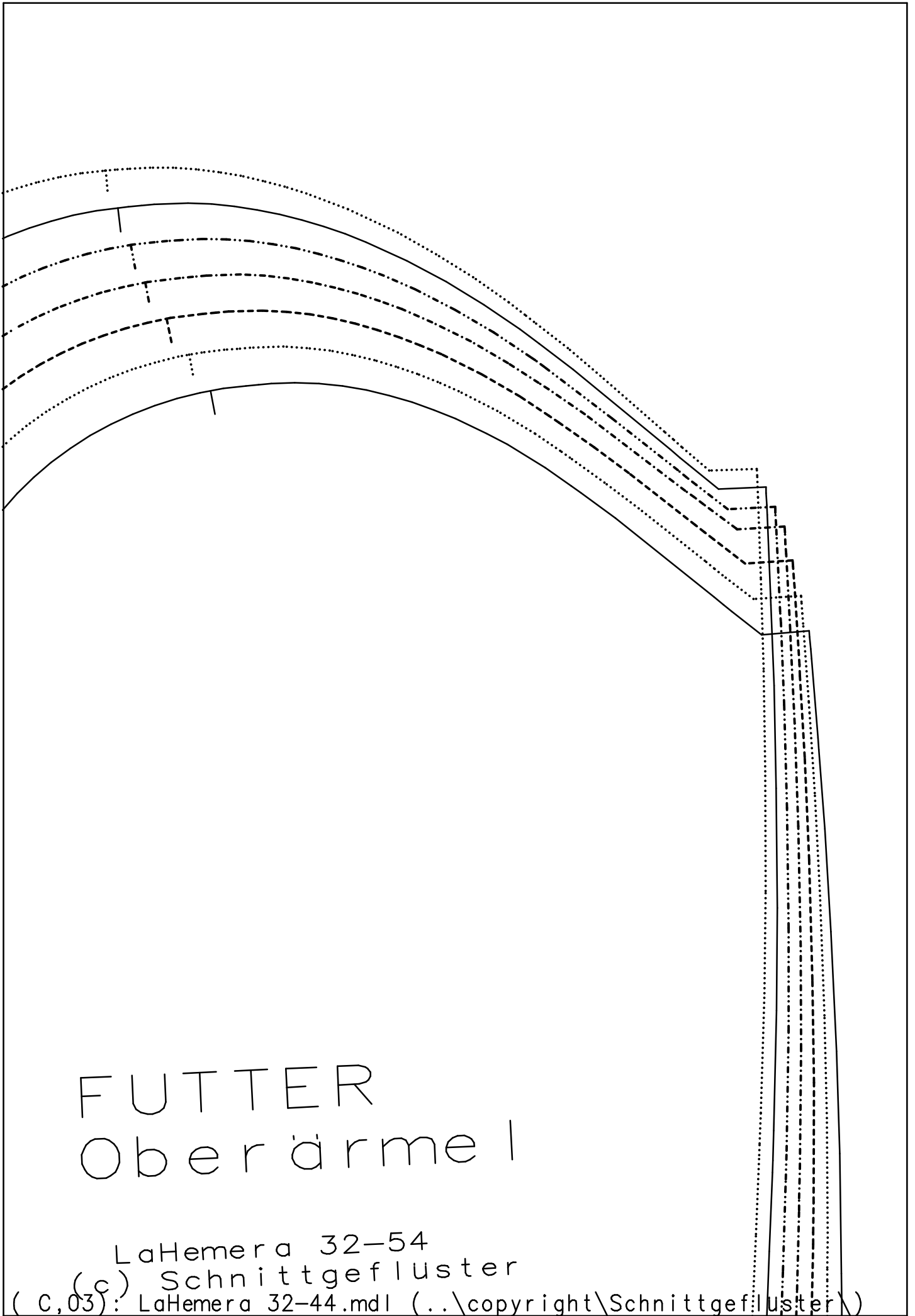
---FADENLAUF-Bruch---



FUTTER

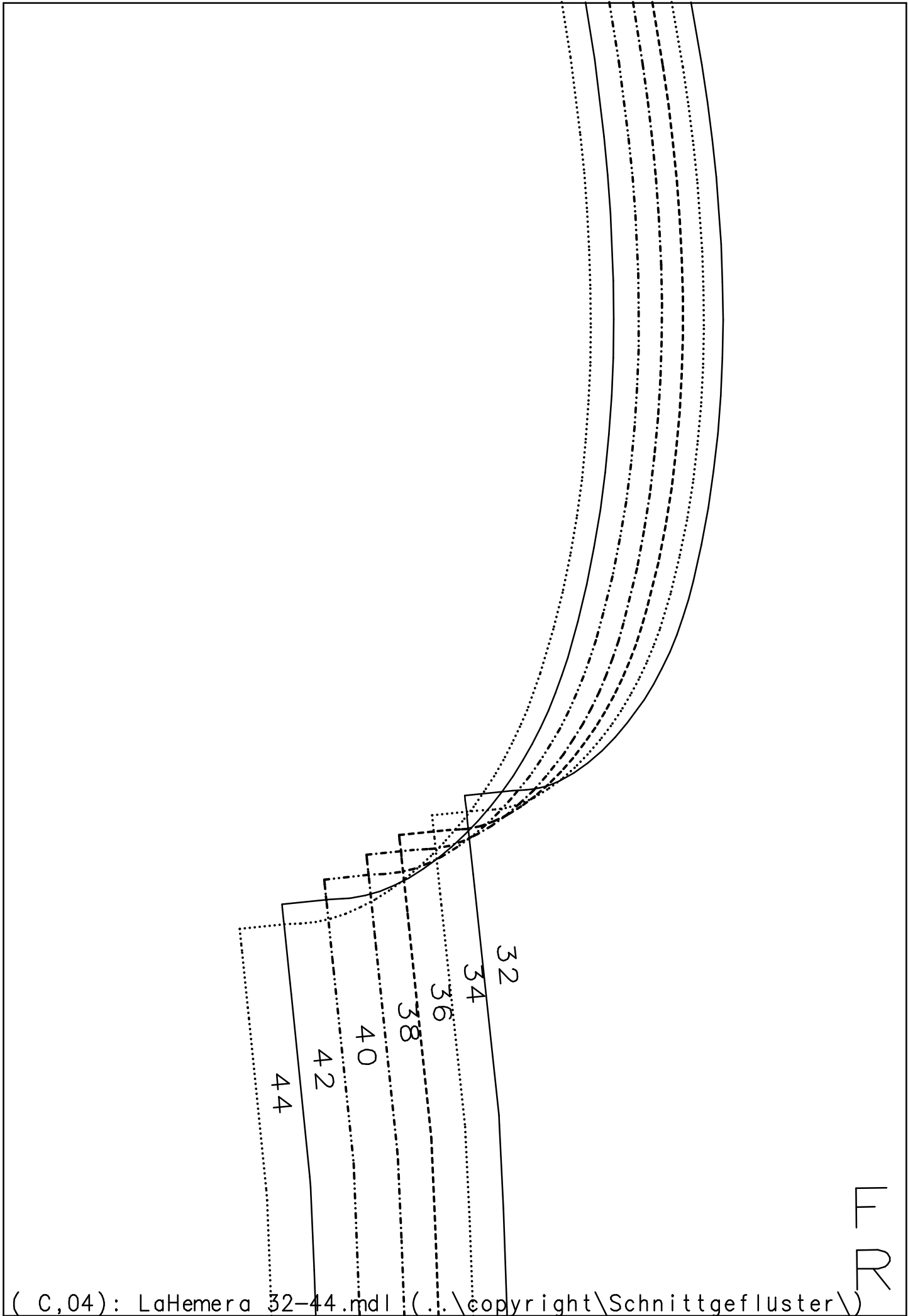
Vorderteil

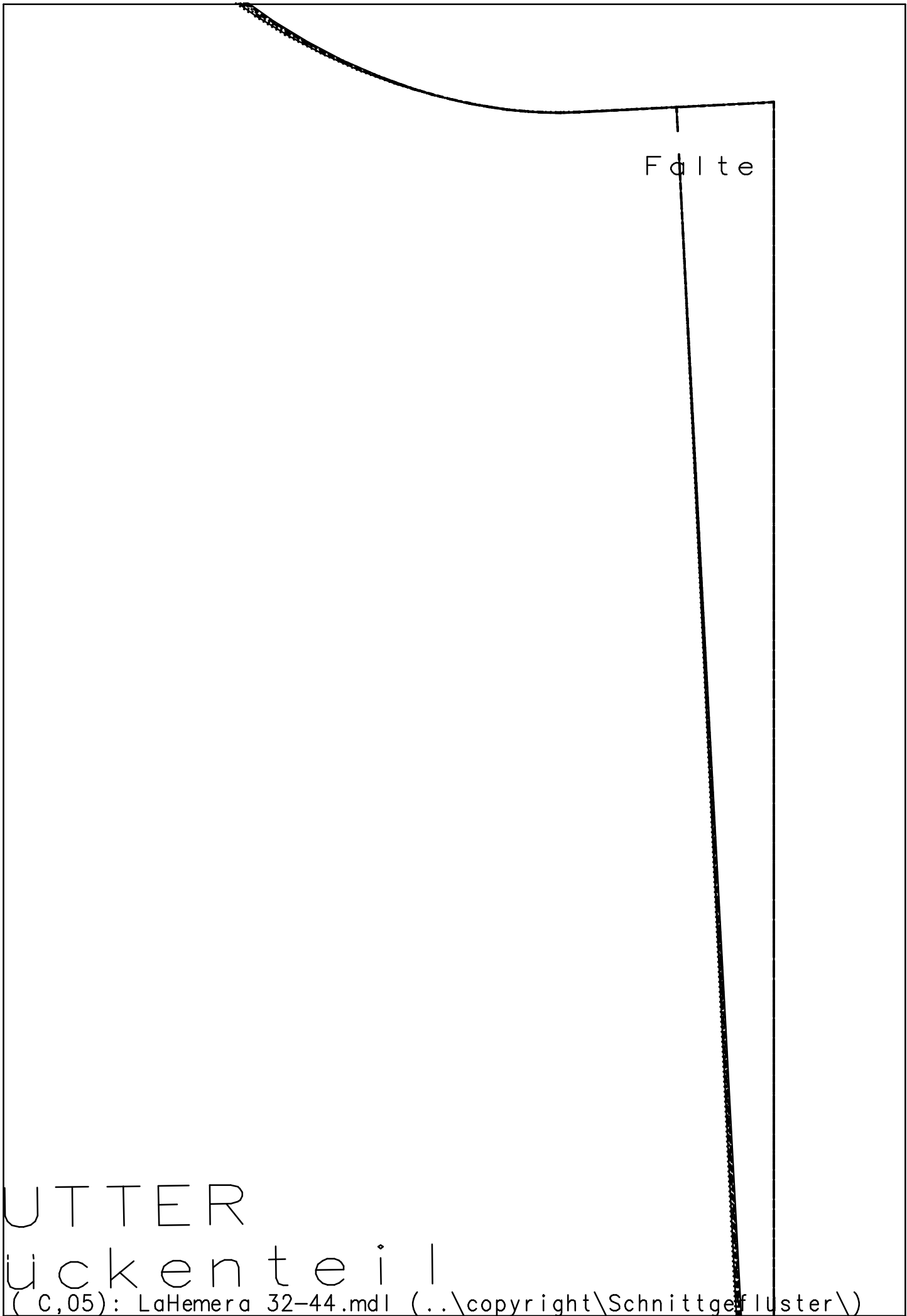




FUTTER
Oberärme l

LaHemera 32-54
(c) Schnittgefluster
(C,03): LaHemera 32-44.mdl (..\copyright\Schnittgefluster\)



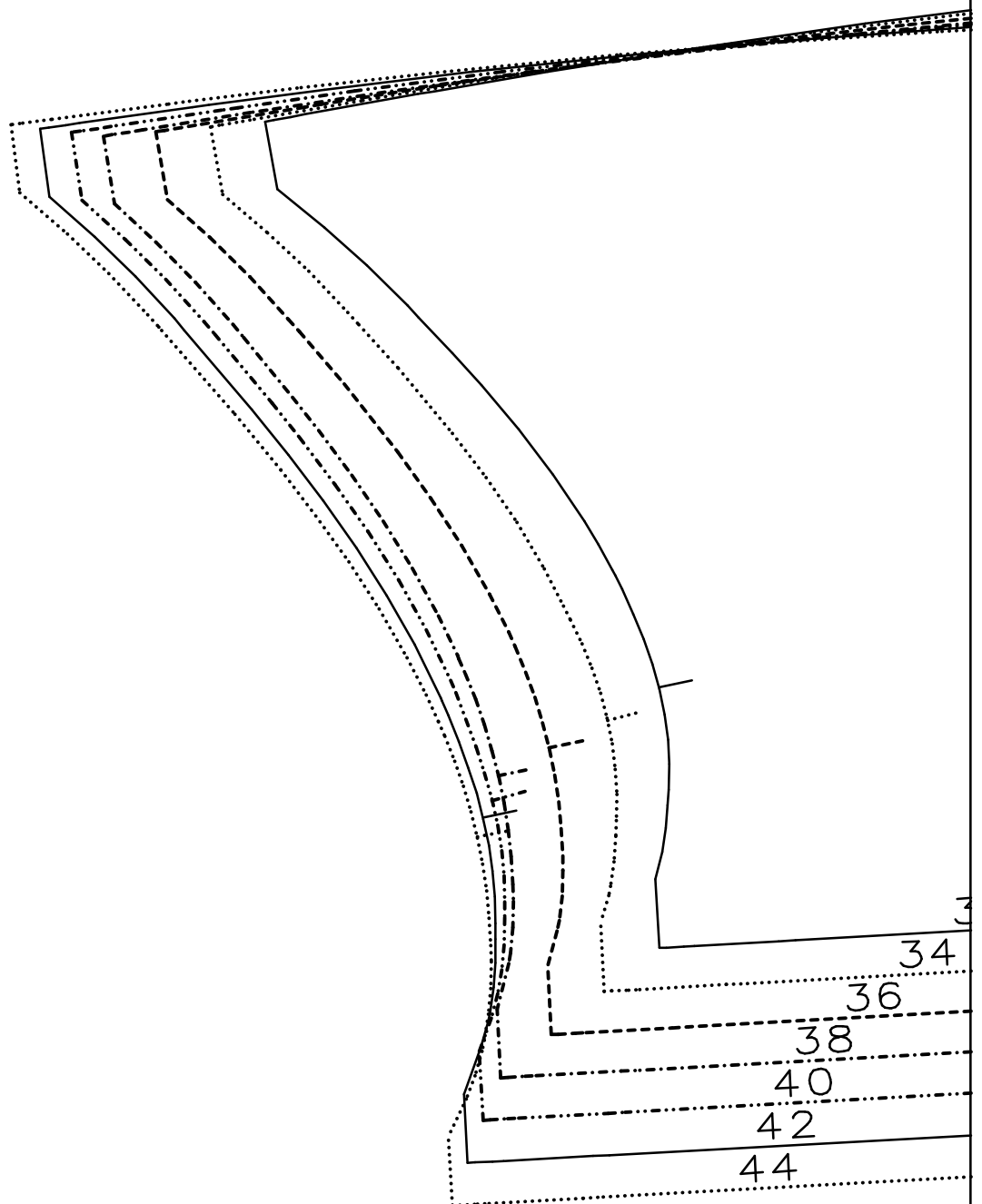


Folte

UTTER

ückenteil

(C,05): LaHemera 32-44.mdl (..\copyright\Schnittgefluster\)

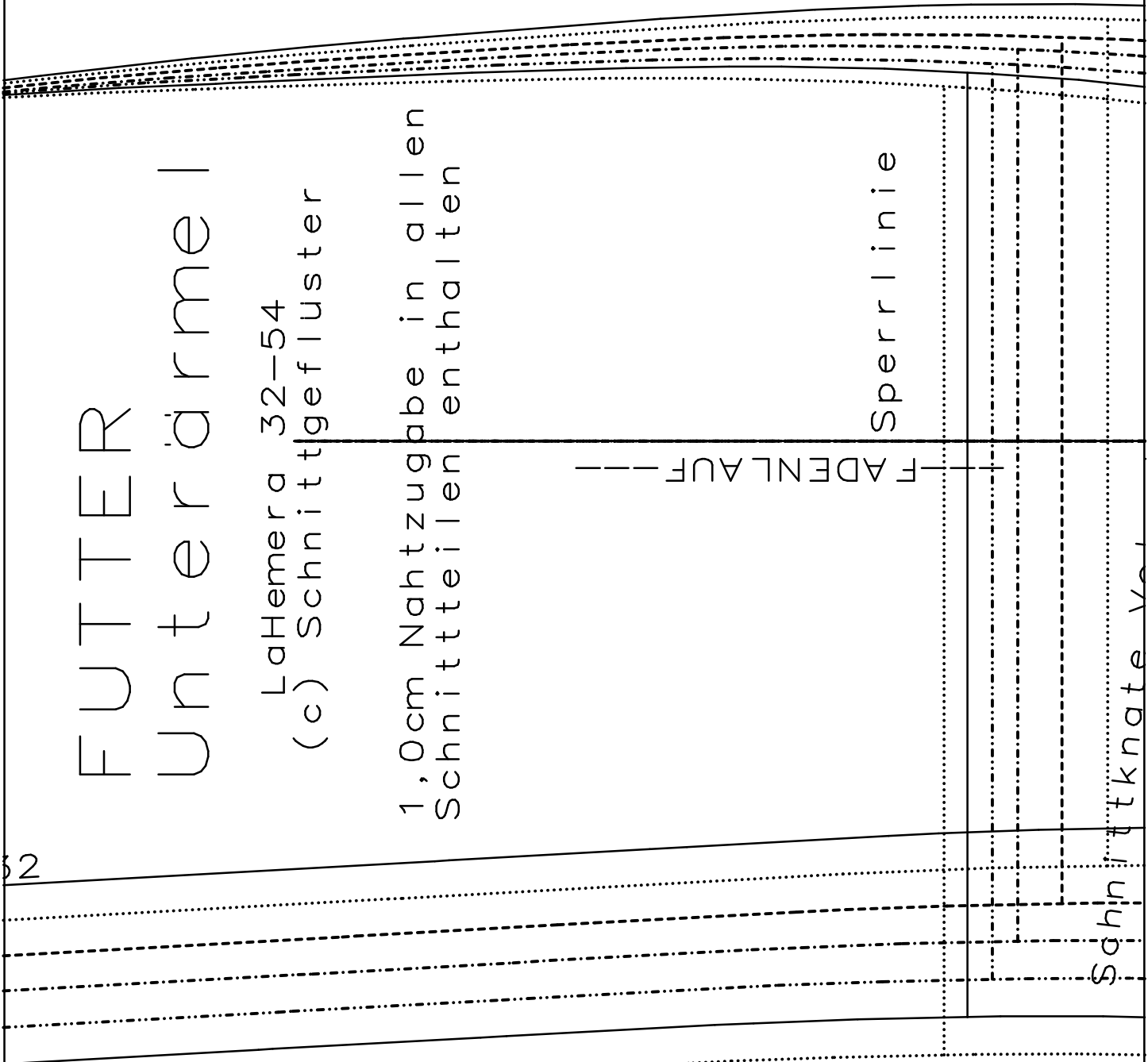


32

FUTTER Unterdrüme I

LaHemera 32-54
(c) Schnittgefluster

1,0cm Nahtzugabe in allen
Schnittteilen enthalten



Sperrlinie

FADENLAUF

Schnittkante ver

Variant-Var iante

4.4
4.2
4.0
3.8
3.6
3.4
3.2

4.0
4.2
4.4

